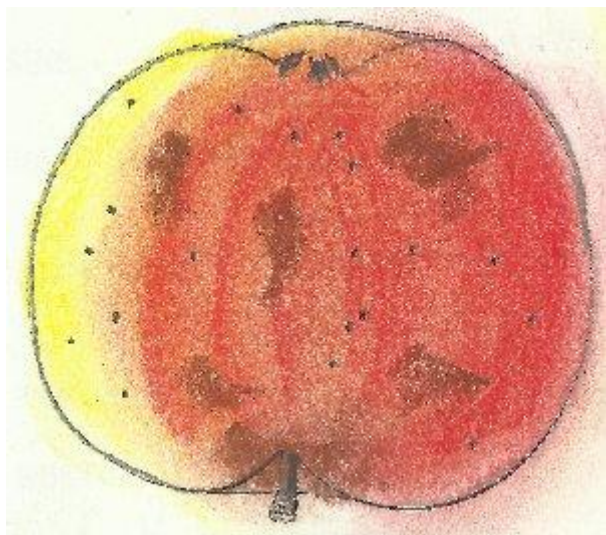


SURPRISE D'ETE

(Eté)

FICHIER Choisel 2000-2012



silhouette A.LEROY 1873 coloriée choisel 2012

ORIGINE:

SYNONYMES: Ne pas confondre avec Surprise décrite par Downing page 134 en 1849 et page 373 en 1869. ,ou le fruit à une chair rouge et se consomme de novembre à janvier.

MATURITE.CONSOMMATION: Mi août.

TYPE:

FORME: Moyenne, plus large, sphéroidal-globuleux, un peu asymétrique. Pourtour régulier.

EPIDERME: Jaune clair, très lavé et fouetté de carmin foncé, marbré ça et là de roux squameux, surtout autour du pédoncule .Lenticelles gris-brun.

CUVETTE du PEDONCULE: Etroite, peu profonde ,roux squameux.

PEDONCULE: Grêle, court mais dépasse un peu le sommet ,renflé à l'attache, arqué.

CUVETTE de L'ŒIL: De peu de largeur mais plus que celle du pédoncule, peu à moyen profond, plissée .

ŒIL: Petit, clos ou mi clos.

CHAIR: Jaunâtre, fine, ferme et croquante, juteuse, sucrée, acidulée, un peu vineuse et légère saveur d'anis.

LOGES à PEPINS:

CARACTERES PARTICULIERS:

OBSERVATIONS: Forte vigueur. Lenticelles sur rameaux assez grandes, rapprochées arrondies. Yeux collés à l'écorce.

REFERENCES: choisel

BIBLIOGRAPHIE :Catalogue de André Leroy page 32 n°167 en 1849.Dictionnaire de Pomologie A.Leroy n°503,1873. (coupe ici).